

Textrim monteringsveiledning



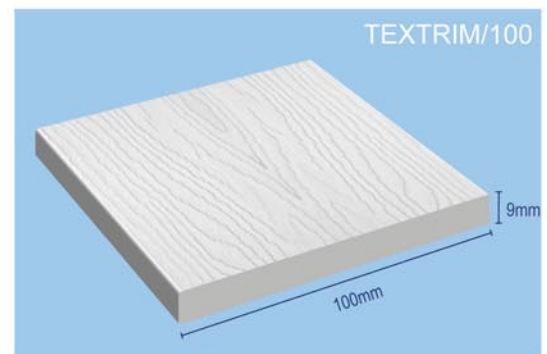
Kestrel leverer nå en rektangulær profil med trefiberimitasjon som et supplement til sitt sortiment av teksturerte kledningprodukter.

Kestrel's PVC-UE teksturerte kledning gir en stilfull, dekorativ og effektiv beskyttelse til boliger og andre bygninger – uten behov for kontinuerlig og kostbart vedlikehold som forbindes med tradisjonelt tømmer.

TEXTRIM kan også brukes rundt dører og vinduer for å gi boligen din et karakteristisk utseende.

Egenskaper og fordeler

- For bruk på alle bygningstyper, boligbygg, forretningsbygg og industribygg – nybygg eller oppussing
- Helt upåvirket av fukt, råte, forfall, frost og insektsangrep
- Krever lite vedlikehold
- Tilgjengelig i 100 mm x 9 mm rektangulær profil for enkel installasjon
- Lavere varmeledende evne enn tømmer, sement, sementfiber eller murstein (0,06 W/mK)
- Kan monteres med tradisjonelle metoder og verktøy innen trearbeid
- I en varm hvit farge som fremhever installasjoner i alle farger
- En unik trefiberimitasjon bringer frem alle tømmerets fordeler uten ulempen ved vedlikehold
- Høyere skrufasthet og styrke enn tradisjonell tynnvegget vinylpanel
- Garantert mot defekter og misfarging - 20 års garanti



TEKNISKE HENSYN - Montering

TEXTRIM passer for horisontal, vertikal og diagonal montering, som en dekorativ list for alle typer kledning.

Det er viktig at monteringen av TEXTRIM tar hensyn til temperaturbevegelsene til kledningsbordene og tykkelsen på listene de er festet til. Dette oppnås ved en kombinasjon av 19 og 25 mm impregnerte lister av god kvalitet som vist i diagrammene.

Både innvendige og utvendig hjørner benytter 19 x 38 mm og en 19 x 57 mm list – disse er kuttet fra en 19 x 100 mm bord som gir 5mm slingringsmonn.

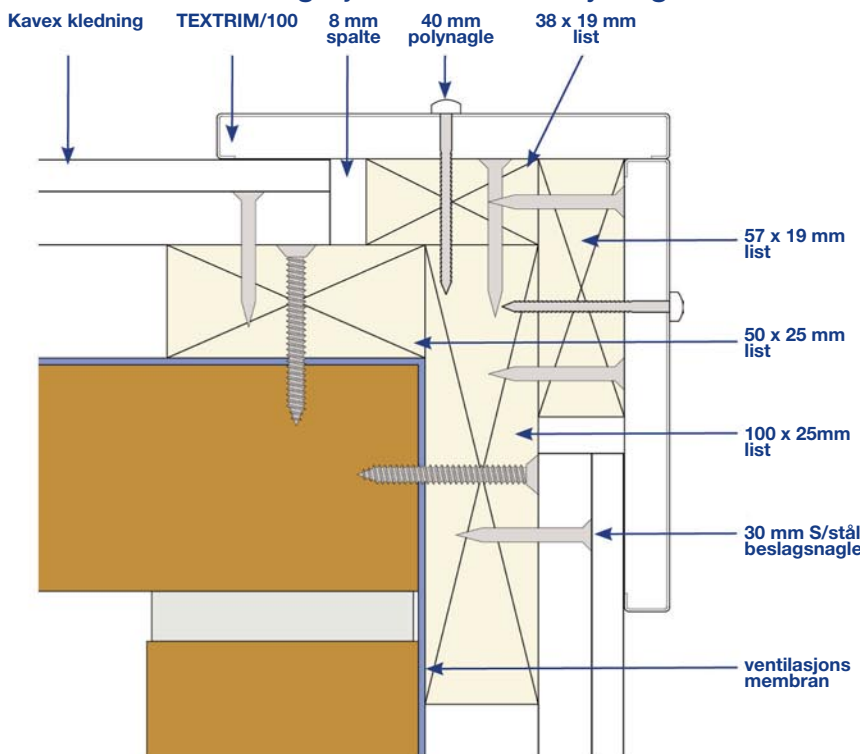
TEXTRIM montering gjøres ved å følge monteringen av kledningsbord.

TEXTRIM festes ved å bruke 40 mm spiker i rustfritt stål med plasthode (SS-40P-W) på maksimum 300 mm.

For å unngå vridning må det utvises forsiktighet slik at monteringen av kledning ikke foregår i ekstreme temperaturer (f.eks. under 5 °C eller over 25 °C) og for å tillate tilfredsstillende spalter på 5 mm pr plankeende for ekspansjon.

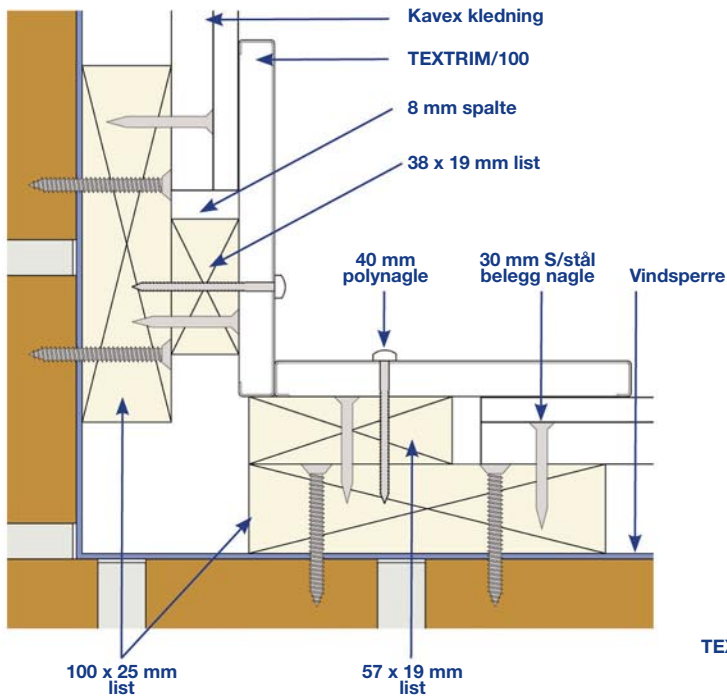
Kavex kledning må monteres etter Kestrel spesifikasjon; se nyeste Kestrel monteringsveiledninger.

Utvendig hjørnesammenføyning

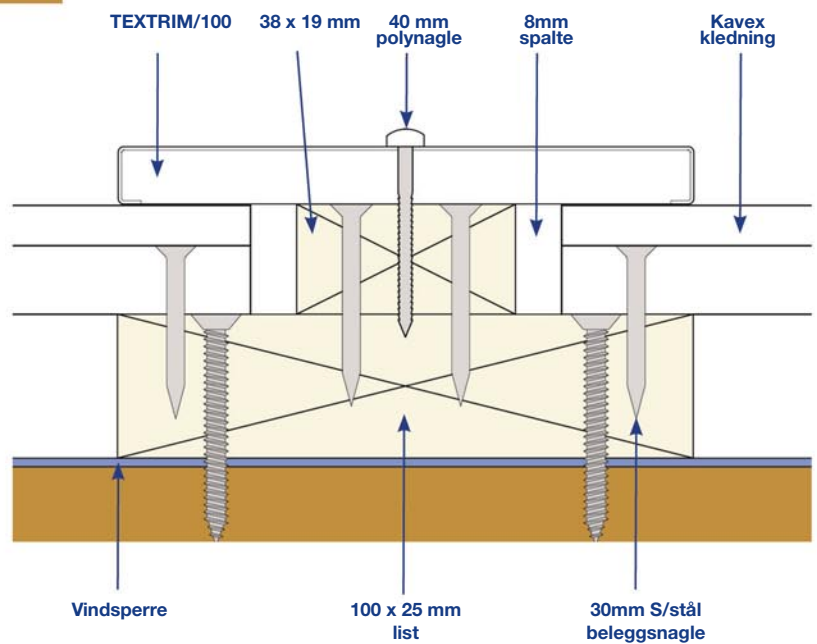


Textrim monteringsveiledning

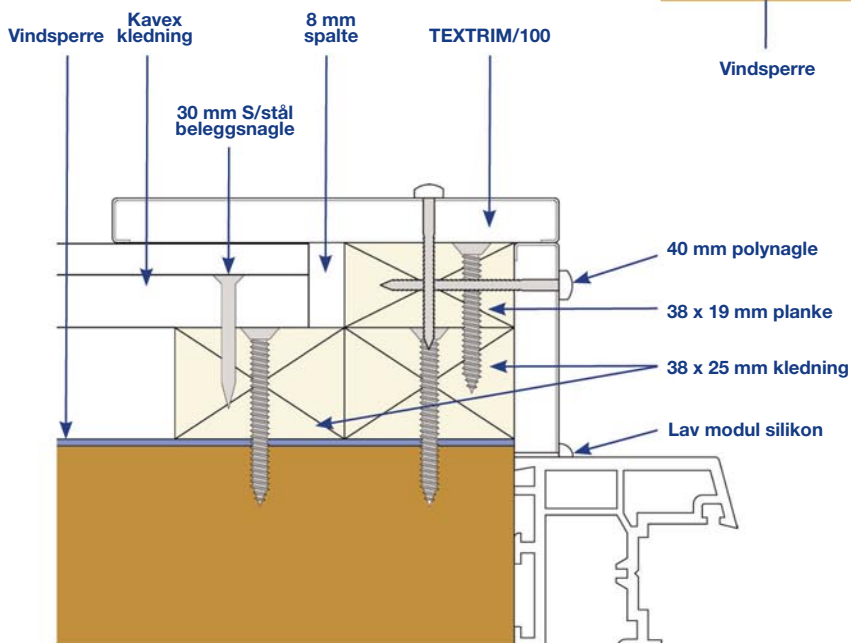
Innvendig hjørne-sammenføyning



Rett sammenføyning



Innvendig hjørne-sammenføyning



Lokal Forhandler :
Real Terrasse & Fasade AS
 Rødåsen 6
 1591 Sperrebotn
 Norway

t. +47 41 76 97 26
 post@realfasade.no
 www.realfasade.no